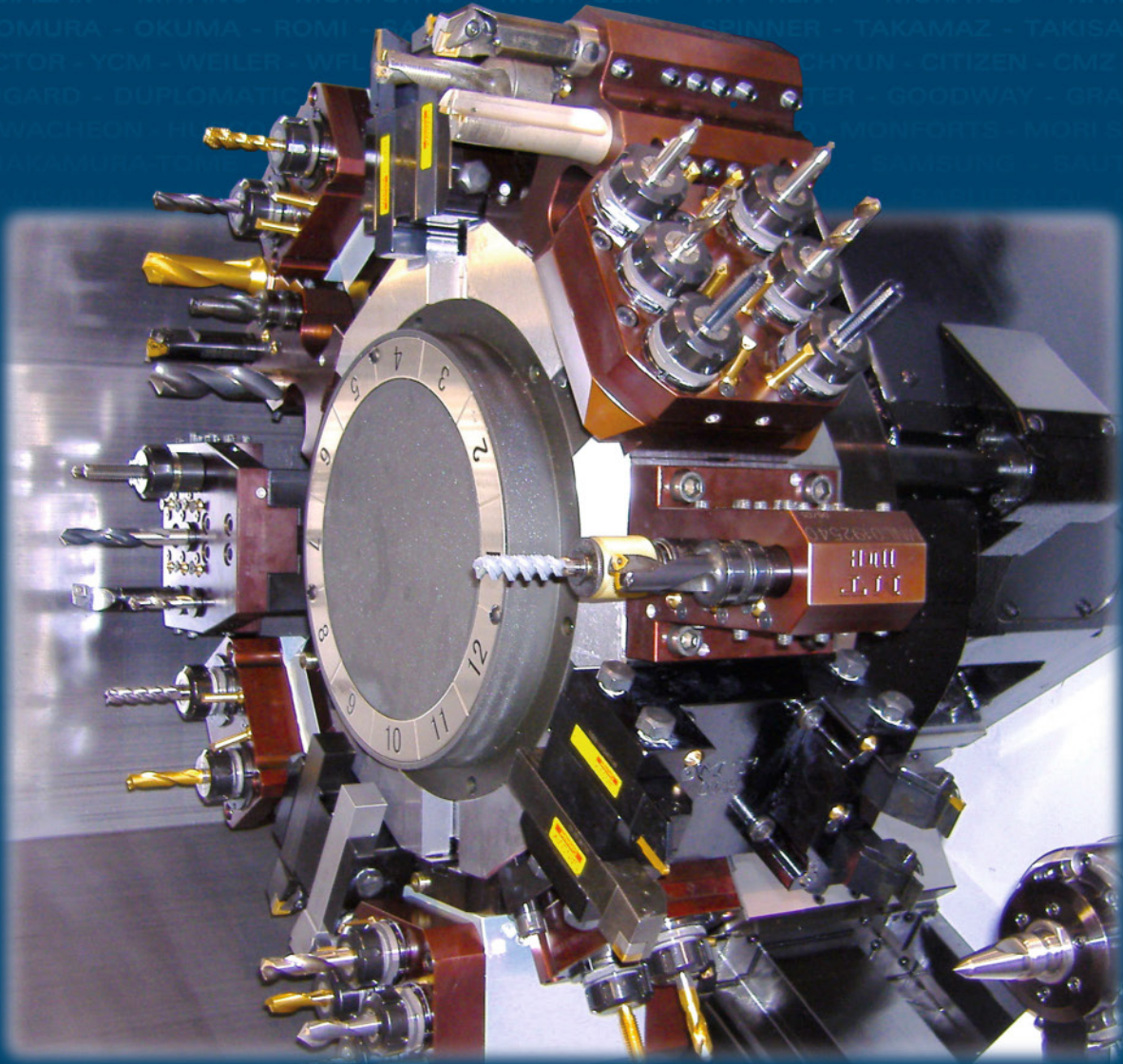


EMCO - FMS - GILDEMEISTER - GOODWAY - GRAZIANO - HAAS - HARDINGE - HWACHEON - HURCO - HYUNDAI-KIA (WIA) - MAZAK - MIYANO - MONFORTS - MORI SEIKI - MT RENT - MURATEC - NAKAMURA-TOME - NEXTURN - NOMURA - OKUMA - ROMI - SAMSUNG - SAUTER - SPINNER - TAKAMAZ - TAKISAWA - TORNOS - TSUGAMI - VICTOR - YCM - WEILER - WFL - BARUFFALDI - BIGLIA - CHIAH CHYUN - CITIZEN - CMZ - COLCHESTER - DOOSAN - DUGARD - DUPLOMATIC - EMAG - EMCO - FMS - GILDEMEISTER - GOODWAY - GRAZIANO - HAAS



經盛精密 
Gin Sheng Precision

動力刀座的先驅



全球兩年保固

創新研發 義大利精粹製造



M.T. S.r.l. 公司簡介

本部位於義大利Rimini的MT公司成立於1972年，以精密加工起家，至今累積超過50年精密加工經驗。

由於擁有車床加工的专业知識及經驗，MT公司於1995年開始投入車銑複合機使用之動力刀座的設計-製造-生產。這段期間，MT持續擴充增加其產品範圍及項目以應用於不同主要品牌的CNC車銑複合機，如BIGLIA、洽群、CMZ、Doosan、Emco、EMAG、Goodway、HAAS、Hwacheon、Hyundai-Kia(WIA)、Mazak、Miyano、Muratec、Mori-Seiki、MT RENT、Nakamura-Tome、OKUMA、Romi、Samsung、Spinner、STAR、Takamaz、Takisawa、YCM、Victor、刀塔品牌如Baruffaldi、Diplomatic、Sauter及瑞士作業系統如Citizen、Nexturn、Nomura、Tornos及Tsumami等動力刀座。

品質

MT的全系列產品皆為100%義大利本廠製造生產。MT秉持著嚴謹的品質系統及品管流程如下：

- 材料的歸類、辨識及追蹤
- 熱處理之認證
- 100%關鍵零件全檢
- 所有固定及動力刀座出貨前的成品檢驗與校驗每一中心軸承之真圓度及同心度的準確性
- 所有刀座皆會有個別ID碼雷射於產品側面以便於日後之追蹤

MT 品質系統通過UNI EN ISO 9001:2015 以及 UNI EN ISO 14001:2015

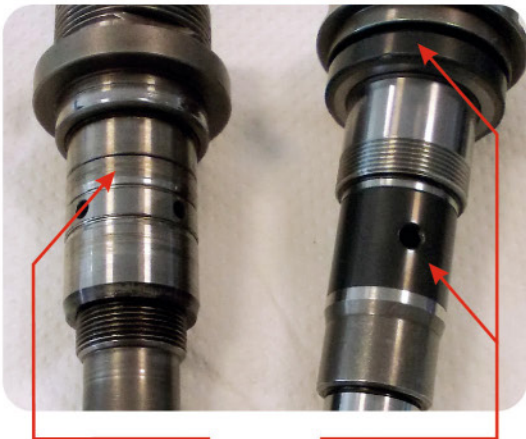


Organization with Certified
 Integrated Quality
 Environment Management System
 ISO 9001 Nr 50 100 12408
 ISO 14001 Nr 50 100 12385

技術解決方案

採用卓越的方案來極盡優化產品的績效，切削能力，及壽命。

- 所有刀座裝配高精密及耐用的培林
- 帶有圓形齒廓的斜齒輪可最大限度地減少發熱和噪音
- 軸承皆有陶瓷披覆: 防鏽、防變形、延長軸承/培林/軸密封之壽命
- 機械密封的陶瓷披覆區塊能承受內部出水系統至70 bar
- 高轉速規格1:1比例支援到12000 RPM的刀座



同行所使用的軸承
無陶瓷披覆

MT所使用之軸承
皆有陶瓷披覆



MORI SEIKI森精機原廠，
 認證之供應商 (美國、歐洲、日本)

我們提供您多樣化的CNC車銑應用方案

MT 擁有 8000 種不同的型號，提供多機型系列的固定和動力刀柄，能夠滿足所有可能的加工應用。如果您在MT目錄中找不到合適的產品，我們隨時為您設計和製造為您的應用量身定制的特殊刀座



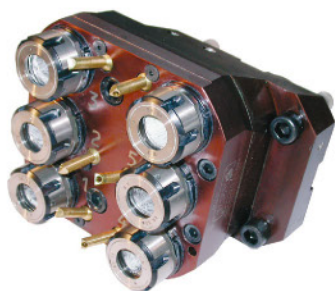
徑向動力刀座



軸向動力刀座



可調角度動力刀座



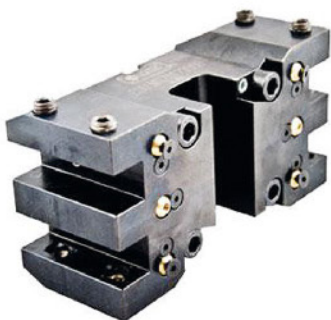
徑向6軸動力刀座



軸向單面4軸/
雙面8軸動力刀座



特殊偏置動力刀座



2+2外徑固定刀座



3+3內孔固定刀座



Capto固定式刀座

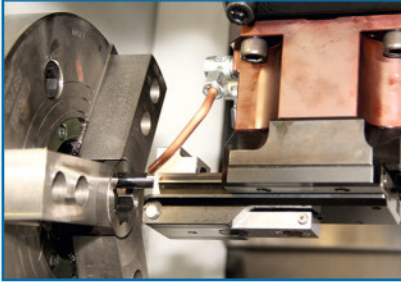
MT 刀座影片頻道



MT 官方網站



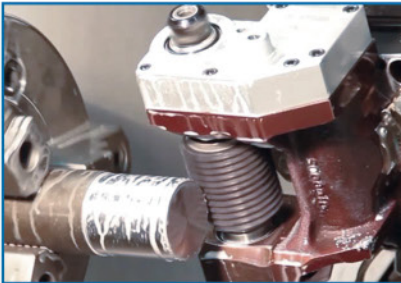
為您的高級加工應用提供最佳解決方案



插槽加工動力刀座

直接在 CNC 車床上以極短的時間加工鍵槽，對機床軸沒有任何負載

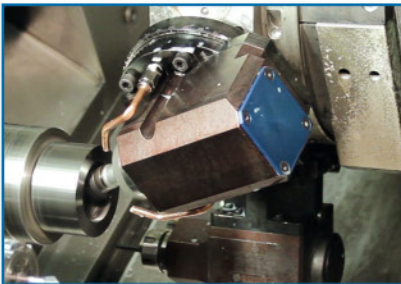
- 雙導軌設計提供最大穩定性
- 加工插槽時自動抬起縮回行程減少刀具磨耗
- 加工鍵槽最大支援到12mm (根據材料以及特殊成型而定)
- 固定行程25或50mm, 鍵槽深度22或47mm.
- 減速比 4:1, 加工硬質材料根據機床可用功率而限制



滾齒動力刀座

外齒輪·直齒或斜齒·可直接在數控車床上加工六種尺寸供選擇

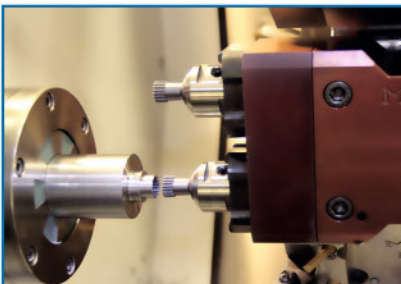
- 瑞士機種車床
 - 輕加工: 滾齒刀支援到 $\phi 40 \times 43\text{mm}$
 - 標準加工: 滾齒刀支援到 $\phi 50 \times 50\text{mm}$
 - 中加工: 滾齒刀支援到 $\phi 80 \times 80\text{mm}$
 - 重加工: 滾齒刀支援到 $\phi 80 \times 80\text{mm}$
 - 超重加工: 滾齒刀支援到 $\phi 100 \times 100\text{mm}$
- 可選購減速比2:1款式達到跟高的加工能力



強力滾齒動力刀座

此強力滾齒刀座的加工能在短時間完成加工

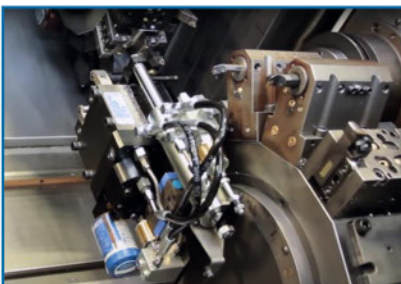
- 內外齒輪·直齒或斜齒·或非常靠近干涉時可直接在數控車床上加工
- 一條龍的服務·從可行性評估到出貨到客戶手上·刀具規劃以及加工參數



91°雙輸出滾齒動力刀座

使用異型刀具加工不同形狀 (正方形、六邊形、齒輪和特殊型材) 的內外型材。

- 與刀塔平面成91°角·與工件旋轉同步加工。
- 即使是長的零件也具有出色的直線度。
- 多輸出: 使用單個刀架和單個刀塔位置進行粗加工和精密加工。



動力中心扶料架

在未預先安排裝配液壓中心架的車床上加工長零件。

即換即用: 不需要額外的管道、電纜或液壓分配器。

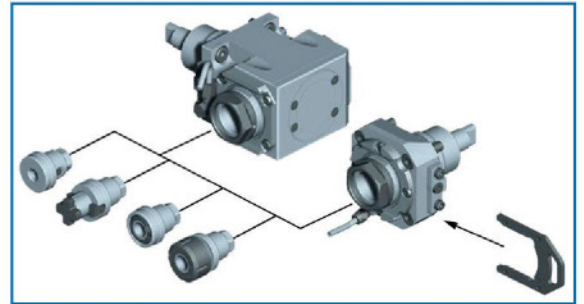
使用從動工具旋轉來操作滑動行程和打開/關閉運動穩定的休息。

可配備無線傳感器與機床CNC集成。

兩種尺寸可用於多種多刀塔車床。

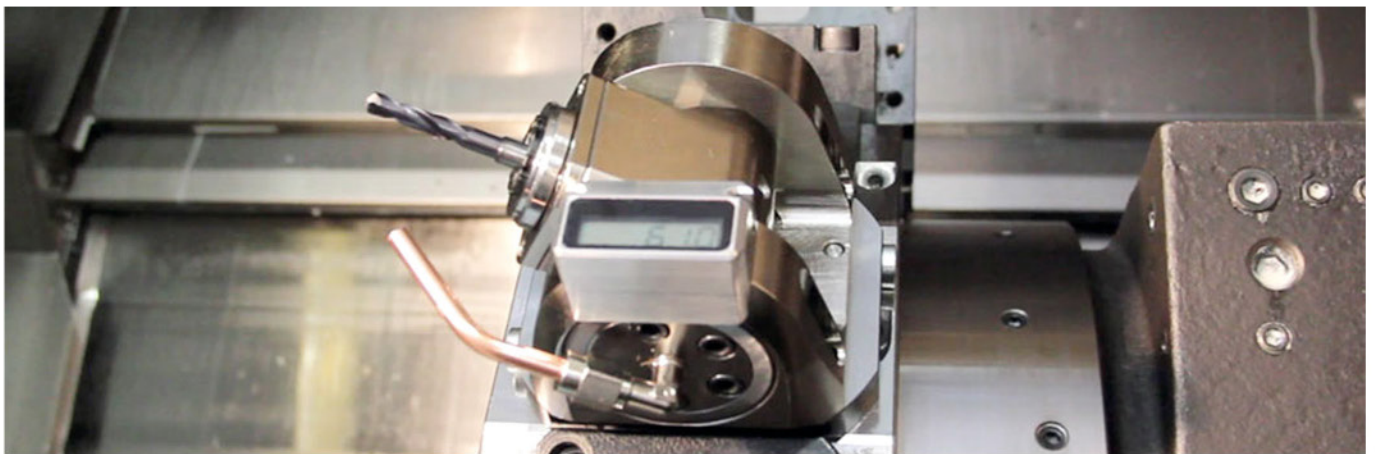
MTSK 模組化快換系統

MT新領域的動力刀座加上MTSK的快速替換系統(其整體尺寸減少)能帶來更多的彈性及大幅降低設定時間。MTSK系統是根據HSK-T標準，其提供錐度及接觸面的優勢，並已經過相關的測試及保證。此模組系統提供精準的刀座定位，重複性，鋼度，及彈性。快速替換系統的螺帽經過特殊設計，能使模組刀座的接頭在被夾持及退出時跟快速換刀系統的扭力相同。多種轉換接合型式可用ER、ERA筒夾、銑刀桿、Weldon、莫式錐度、micRun e PowRgrip systems.



數位顯示型角度可調動力刀座

由集成編碼器，顯示指示角度。簡化機器上的設置操作，降低複雜性和所需時間。作為我們所有可調角度動力刀座的選項的可用性



卓越的加工能力

由於我們機床的高水平，我們可以根據客戶的圖紙作為機械加工的總承包商，並保證以具有競爭力的成本生產高精度零件，我們生產過程的高穩定性使 M.T. 獲得在多個領域經營的許多重要國際集團的認證，為此我們生產和組裝專用於自動機器的零件



全球服務網



全球2年保固

我們的所有刀座提供給您2年保固(不包含因使用著不當使用或碰撞所造成的故障)



及時交貨

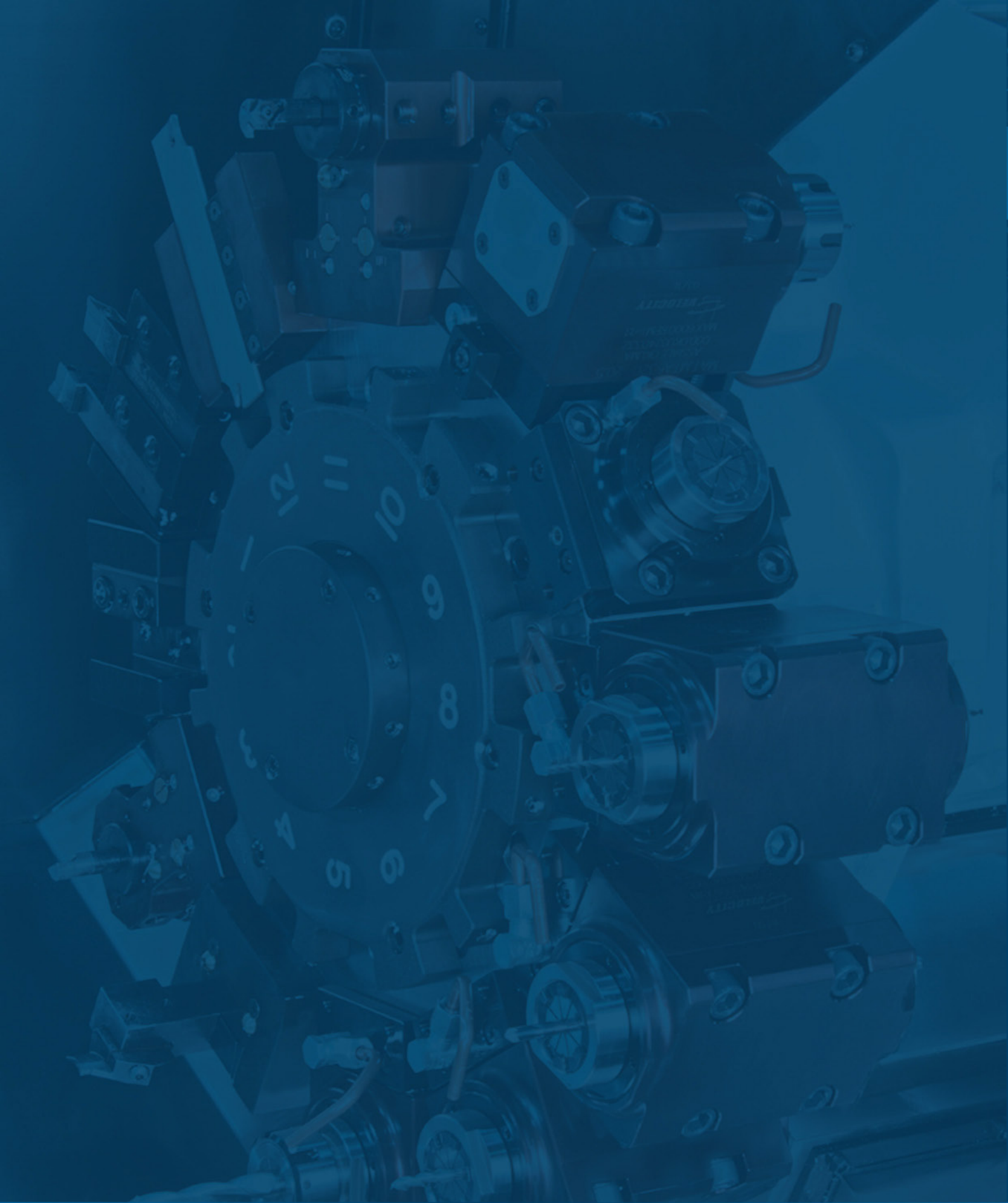
MT重要理念之一為能於最短的時間內滿足客戶的需求,而我們的庫存系統使這樣的理念能完整且有效率的執行。MT公司大部分暢銷的產品能在訂單確認後5個工作天由義大利總部發貨。

技術支援 & 維修服務

累積50多年精密加工及加工工具領域的相關經驗,我們能提供您優良的技術支援。我們的精湛技術團隊永遠樂意協助您、解決您的疑問與困難。

MT公司針對非保固期限內的產品及非本公司製造生產的刀座提供有彈性及收費合理的維修服務。





經盛精密企業有限公司
Gin Sheng Precision Co., Ltd.



238036 新北市樹林區保安街2段2-6號
Tel. +886-2-26813698 Fax + 886-2-26813798

www.mtdriventool.com
service@ginsheng.com.tw